



# KEROLAN

Сухие набивные смеси для арматурного слоя футеровки сталеразливочных ковшей



**TEC REF**

**KERO**



[www.lincobaxo.com](http://www.lincobaxo.com)



# ОПИСАНИЕ ПРОДУКЦИИ

- Огнеупорная сухая набивная смесь
- Замена арматурного слоя футеровки из кирпича и/или бетона
- Применяется в качестве арматурного слоя футеровки для сталеразливочных ковшей
- Поставляется в сухом и готовом к применению виде
- Наносится без добавления воды или других связующих





# ОПИСАНИЕ ПРОДУКЦИИ

## Kerolan 880

Сухая глиноземистая набивная смесь применяется для арматурного слоя футеровки боковых стен сталеразливочных ковшей

## Kerolan 780 SR

Сухая глиноземистая набивная смесь, обогащенная карбидом кремния, применяется для арматурного слоя футеровки сталеразливочного ковша **в шлаковой зоне**

## Kerolan 780 SR PLUS

Усовершенствованная формула KEROLAN 780 SR для тяжелых условий эксплуатации



# ТЕХНИЧЕСКИЕ ДАННЫЕ

## Типовой химический анализ

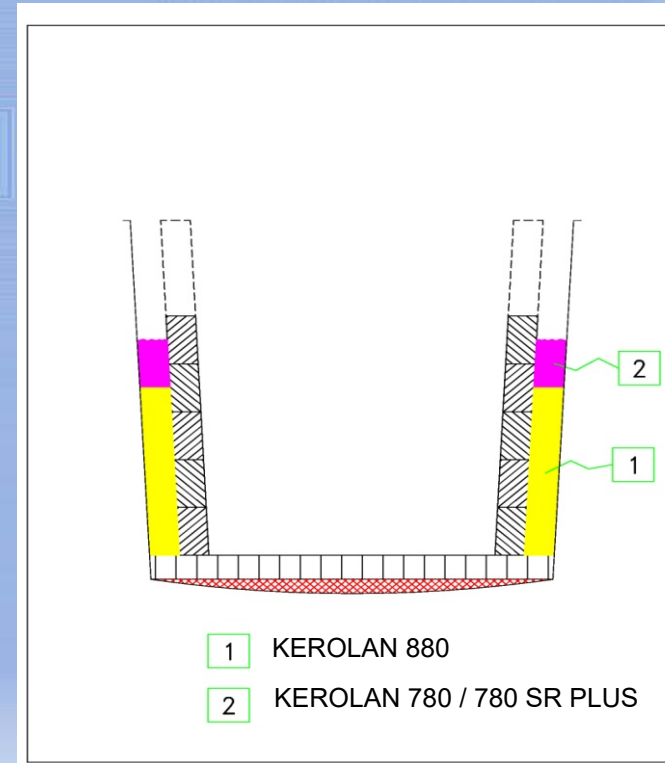
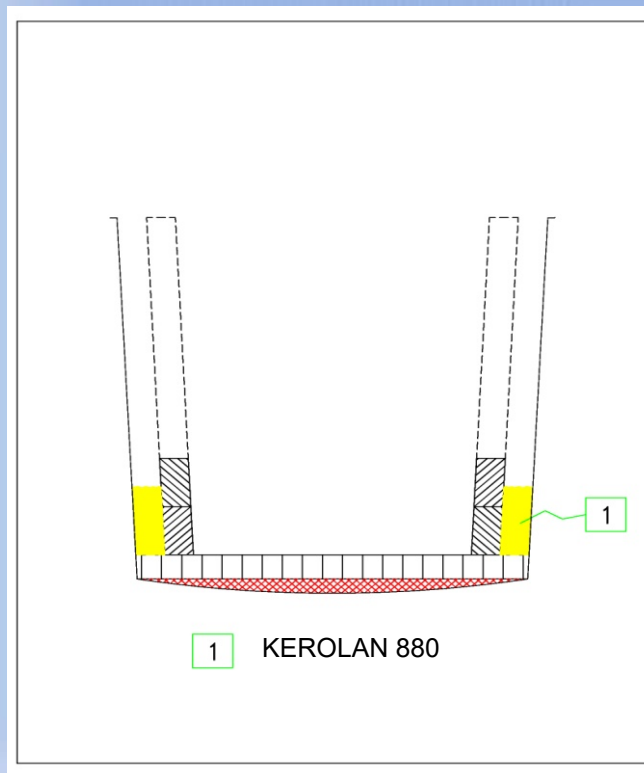
	KEROLAN 880	KEROLAN 780 SR	KEROLAN 780 SR PLUS
Al <sub>2</sub> O <sub>3</sub>	82%	73%	75%
SiO <sub>2</sub>	15%	1,5%	2,5%
SiC		17%	15%
Fe <sub>2</sub> O <sub>3</sub>	0,3%	0,3%	0,3%

## Основные характеристики

	KEROLAN 880	KEROLAN 780 SR	KEROLAN 780 SR PLUS
Размер	0-6 мм	0-6 мм	0-6 мм
Плотность	2700 кг/м <sup>3</sup>	2750 кг/м <sup>3</sup>	2780 кг/м <sup>3</sup>

# НАНЕСЕНИЕ ПРОДУКЦИИ

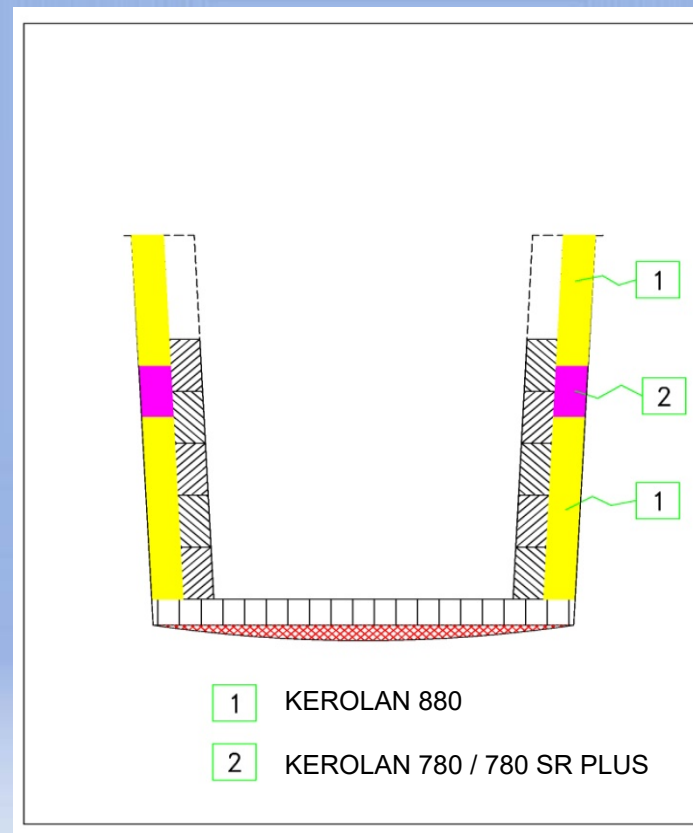
**Kerolan** наносится постепенно во время выполнения рабочего слоя кирпичной кладки; **Kerolan** набивается сухим в зазор между металлоконструкцией/изоляцией и рабочим слоем футеровки. При нагреве стальной ковша **Kerolan** спекается и твердеет, достигая требуемой механической прочности.



# ПРИМЕНЕНИЕ ПРОДУКЦИИ

**Шлаковый пояс:** Kerolan 780 SR и 780 SR PLUS

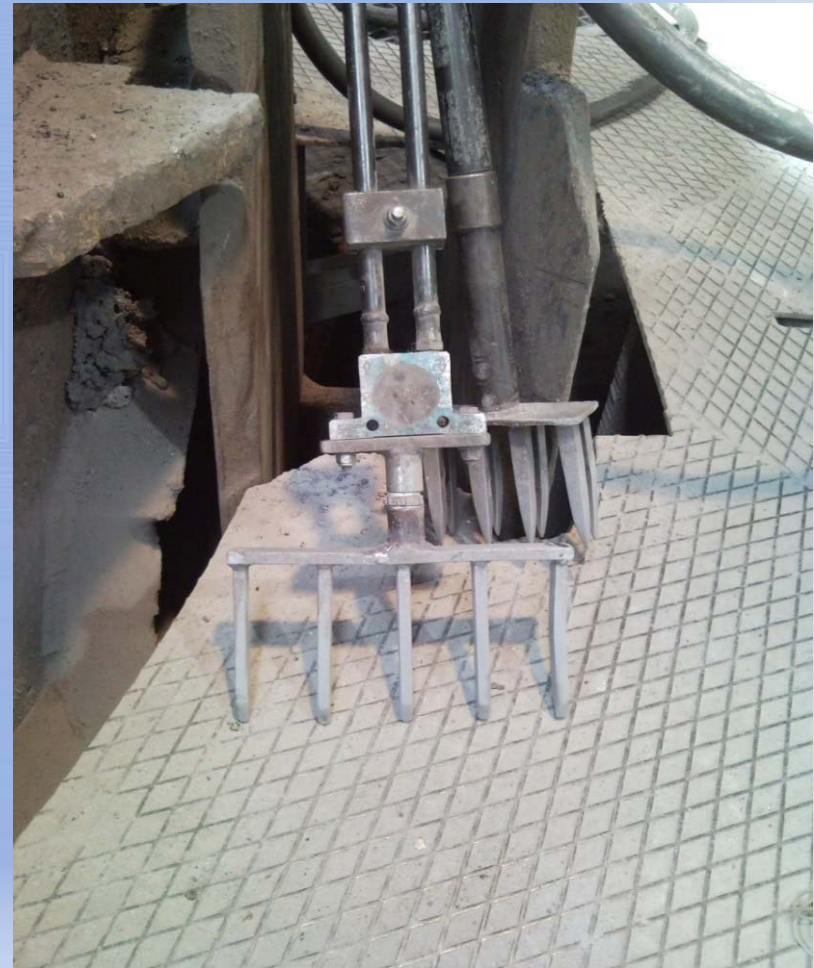
**Боковые стены:** Kerolan 880





# ИНСТРУМЕНТЫ ДЛЯ НАНЕСЕНИЯ

- Используется два вида трамбовочных устройств («вилы»)
- Первое устройство («вилы») -ручное, используется для нанесения продукта вручную до высоты около 100-120мм
- Второе устройство - пневматическое. Используется для вибрирования продукта до конечной консистенции. В конце этой операции **Kerolan** уже имеет начальную прочность, даже в виде сухой массы



# НАНЕСЕНИЕ

## Этап 1:

Набивка ручным устройством  
(«вилами»)



## Этап 2:

Набивка пневмотрамбовкой







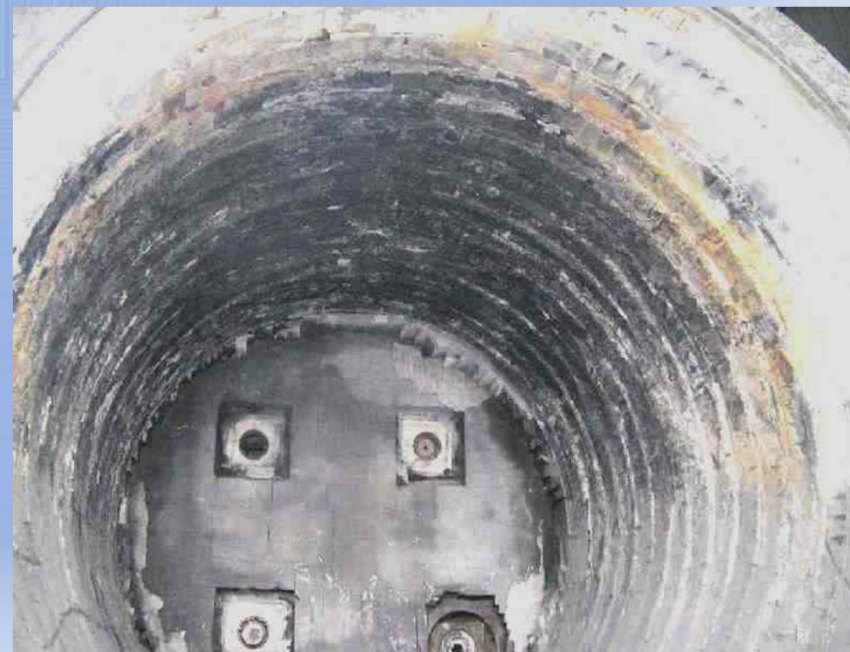
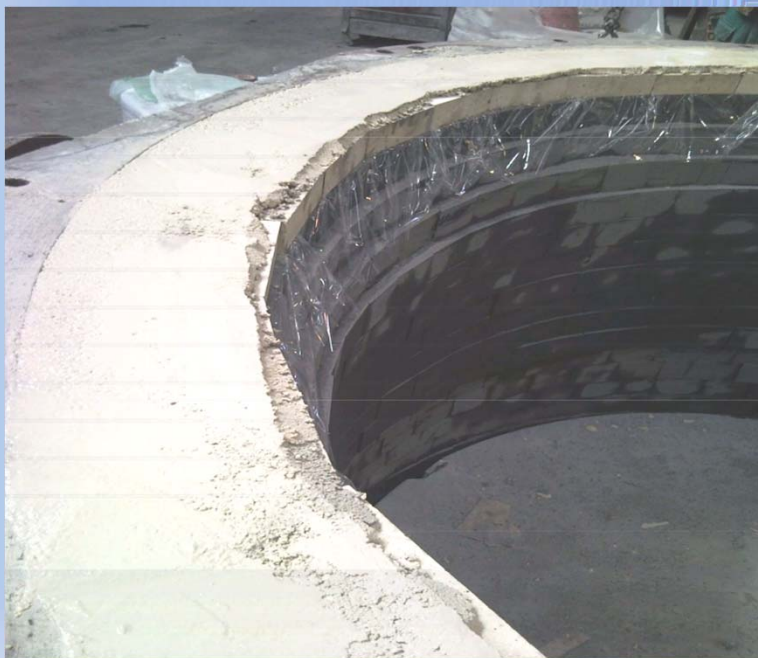
# ПРЕИМУЩЕСТВА KEROLAN ПО СРАВНЕНИЮ С КИРПИЧОМ И БЕТОНОМ

	KEROLAN	КИРПИЧ	БЕТОН
<b>Время нанесения</b>	Продукт используется во время кладки рабочего слоя кирпича ✓	Кладка кирпича вручную ✗	Необходима установка опалубки ✗
<b>Сушка</b>	Не требуется ✓	Сушка необходима ✗	Сушка необходима ✗
<b>Стоимость в долгосрочной перспективе</b>	Начальная более высокая стоимость компенсируется высокой стойкостью футеровки ✓	Более низкая начальная стоимость не компенсирует низкую стойкость футеровки. Требуется замена всей кирпичной кладки, так как ремонты возможны в очень редких случаях ✗	=
<b>Ремонты</b>	Обычно выполняются частичные или локальные ремонты ✓	Часто требуется полный демонтаж и восстановление ✗	=



# ПРИМЕНЯЕТСЯ С РАЗЛИЧНЫМИ МАРКАМИ СТАЛИ





- **НЕРЖАВЕЮЩАЯ СТАЛЬ**
- **ПРУЖИННАЯ СТАЛЬ**
- **ПРУТКОВАЯ СТАЛЬ**
- **РУЛОНЫ**





# ТЕХНИЧЕСКИЕ ХАРАКТЕРИСТИКИ KEROLAN




**KEROLAN 880**

linco baxo		range of pro		range of products	
					
refractories, engineering and auxiliaries tailored to customers needs					
<b>Massa secca da vibrazione</b> <i>Vibrating dry mix</i>		<b>KEROLAN 880</b> Code no.: PF170060 - Dtd 010621 - Rev. 113 L			
TEMP. DI CLASSIFICAZIONE - CLASSIFICATION TEMPERATURE		In atmosfera non corrosiva e neutra In uncorrosive and neutral atmosphere		1740	°C.
COMPOSIZIONE CHIMICA CHEMICAL COMPOSITION		Al2O3	82	%	
		SiO2	15	%	
		Fe2O3	0,3	%	
PRESA : CHIMICA - CERAMICA SETTING : CHEMICAL - CERAMIC		GRANULOMETRIA GRADING	STANDARD mm. STANDARD mm.	6	Variants
RESISTENZA ALLA COMPRESIONE A FREDDO COLD CRUSHING STRENGTH (1 N/mm <sup>2</sup> = 10,2 Kg./cm <sup>2</sup> )		Precottura Prefiring	a at	650 °C. 1000 °C. 1300 °C. 1500 °C.	70 35 62 62 N/mm <sup>2</sup> N/mm <sup>2</sup> N/mm <sup>2</sup> N/mm <sup>2</sup>
CONDUCIBILITA' TERMICA THERMAL CONDUCTIVITY (1 W/mk = 0,86 Kcal/m h °C.)			at	400 °C. 800 °C. 1200 °C.	1,60 1,57 1,65 W/mk W/mk W/mk
VARIAZIONE DIMENSIONALE LINEAR CHANGE OF DIMENSION		Precottura Prefiring	a at	815 °C. 1500 °C.	± 0 ± 0 %
CONFEZIONE in sacchi di carta da kg. 25 imballati su pallet plastificati da kg. 1.600. Imballi speciali e/o export a richiesta.		DENSITA' DENSITY	a at	650 °C.	2700 Kg/mc.
PACKING in 25 kg. paper bags packed on shrink-wrapped pallets of kg. 1.600. Special and/or export package on request.		MATERIALE NECESSARIO REQUIRED MATERIAL (senza scarto/without allowance)		2700	Kg/mc.
METODO DI APPLICAZIONE VIBRAZIONE A SECCO BY DRY VIBRATION		APPLICATION METHOD BY DRY VIBRATION		Prodotto pronto all'uso Delivered ready to use	
CARATTERISTICHE: Pigiata alluminosa secca particolarmente indicata per rivestimenti di sicurezza siviere acciaio.		FEATURES: Dry ramming mix tailored for safety lining of steel ladles.			
<p>Le caratteristiche tecniche indicate sono valori medi tipici ottenuti dal nostro laboratorio su controlli di produzione nei 12 mesi precedenti all'emissione della scheda tecnica. I dati riportati sono soggetti a ragionevoli variazioni (riferimento form criteri di accettazione per non formati Linco Baxo), non devono essere usati come valori di specificità, non implica garanzia contrattuale e possono differire dai valori riscontrati in cantiere e sono applicabili solo a materiali prodotti alla data di pubblicazione della presente scheda. Non esiste obbligo di aggiornamento automatico dei dati esposti e questa scheda è invalidata automaticamente dopo 12 mesi dalla redazione (rif. Dtd). La normativa ASTM e lo standard Exxon-IP 19.3.3 / Exxon-GP 19.3.3, quando applicabili, vengono utilizzati per la determinazione dei risultati. I dati dei prodotti per sinteraggio sono ottenuti su provini preparati tramite getto e/o pressatura. Ci riserviamo la possibilità in qualsiasi momento di modificare il prodotto senza alcun preavviso. Varianti di prodotto (esempio: granulometria, prodotti adattati e/o con marca cliente) possono presentare dati diversi dalla presente scheda. Condizioni di vendita LB sono applicabili ad ogni vendita originata (download: <a href="http://www.linco-baxo.com/terms/">www.linco-baxo.com/terms/</a>).</p>		<p>The above data are average values based on control of our laboratories on manufacturing specimens over a period of 12 months prior to issue of this data sheet. The data are subject to reasonable variations (reference being form acceptance criteria for Linco Baxo monolithics), shall not be used for specification purposes, does not constitute any contractual guarantee and/or warranty and may differ from data found at job site and are only applicable to materials manufactured at the date of the publication of this data sheet. LB assumes no obligations to update any informations contained herein and this data sheet becomes automatically invalid after 12 months from the release (ref. Dtd). ASTM procedures and Exxon-IP 19.3.3/ Exxon-GP 19.3.3 standards, where applicable, are used for determination of data. The sintering version data are obtained by ramming and/or casting. Products data are subject to change without notice. Variants of products (e.g: grading, itemized or customer branded product...) may present divergences from this data sheet. LB terms of sale applicable to any originated sale (download: <a href="http://www.linco-baxo.com/terms/">www.linco-baxo.com/terms/</a>).</p>			
<b>LINCO BAXO industrie refrattari s.p.a.</b> a member of <b>linco baxo</b> group of companies Via C. Boncompagni 51/8 - 20139 Milano Tel. +39-02 5520041 Fax +39-02 5694834 E-mail : <a href="mailto:info@linco-baxo.com">info@linco-baxo.com</a> web page : <a href="http://www.linco-baxo.com">www.linco-baxo.com</a>					
				Group 17	
Nr. ISO 9001 cert. n. 890001 <b>NEW RELEASE 2018</b>					



# ТЕХНИЧЕСКИЕ ХАРАКТЕРИСТИКИ KEROLAN

## KEROLAN 780 SR

linco baxo		range of pro	range of products			
						
refractories, engineering and auxiliaries tailored to customers needs						
<b>Massa secca da vibrazione</b> <i>Vibrating dry mix</i>		<b>KEROLAN 780 SR</b> Code no.: PF170065 - Dtd 010621 - Rev. 113 L				
TEMP. DI CLASSIFICAZIONE - CLASSIFICATION TEMPERATURE	In atmosfera non corrosiva e neutra In uncorrosive and neutral atmosphere		1740	°C.		
COMPOSIZIONE CHIMICA CHEMICAL COMPOSITION		Al2O3 SiO2 Fe2O3 SiC	73 1,5 0,3 17	% % % %		
PRESA SETTING	: CHIMICA - CERAMICA : CHEMICAL - CERAMIC	GRANULOMETRIA GRADING	STANDARD mm. STANDARD mm.	6 Variants		
RESISTENZA ALLA COMPRESIONE A FREDDO COLD CRUSHING STRENGTH (1 N/mm <sup>2</sup> = 10,2 Kg./cm <sup>2</sup> )		Precottura Prefiring	a at	650 °C. 1000 °C. 1300 °C. 1500 °C.	60 45 60 60	N/mm <sup>2</sup> N/mm <sup>2</sup> N/mm <sup>2</sup> N/mm <sup>2</sup>
CONDUCEBILITA' TERMICA THERMAL CONDUCTIVITY (1 W/mk = 0,86 Kcal/m h °C.)		at	at	400 °C. 800 °C. 1200 °C.	3,07 2,64 2,75	W/mk W/mk W/mk
VARIAZIONE DIMENSIONALE LINEAR CHANGE OF DIMENSION		Precottura Prefiring	a at	815 °C. 1500 °C.	± 0 ± 0	% %
CONFEZIONE in sacchi di carta da kg. 25 imballati su pallet plastificati da kg. 1.600. Imballi speciali e/o export a richiesta.		DENSITA' DENSITY	a at	650 °C.	2750	Kg/mc.
PACKING in 25 kg. paper bags packed on shrink-wrapped pallets of kg. 1.600. Special and/or export package on request.		MATERIALE NECESSARIO REQUIRED MATERIAL (senza scarto/without allowance)			2750	Kg/mc.
METODO DI APPLICAZIONE VIBRAZIONE A SECCO	APPLICATION METHOD BY DRY VIBRATION	Prodotto pronto all'uso Delivered ready to use				
CARATTERISTICHE: Pigiata alluminosa secca particolarmente indicata per rivestimenti di sicurezza nella zona taglio scoria nelle sviere acciaio e per aree in condizioni severe.	FEATURES: Dry ramming mix tailored for safety lining of slag zone and free board of steel ladles.					
<p>Le caratteristiche tecniche indicate sono valori medi tipici ottenuti dal nostro laboratorio su controlli di produzione nei 12 mesi precedenti all'emissione della scheda tecnica. I dati riportati sono soggetti a ragionevoli variazioni (riferimento fare criteri di accettazione per non formati: linco baxo), non devono essere usati come valori di specifica, non implica garanzia contrattuale e possono differire dai valori riscontrati in cantiere e sono applicabili solo a materiali prodotti alla data di pubblicazione della presente scheda. Non esiste obbligo di aggiornamento automatico dei dati esposti e questa scheda è invalidata automaticamente dopo 12 mesi dalla redazione (rif. Dtd). La normativa ASTM e lo standard Exxon-IP 19.3.3 / Exxon-GP 19.3.3, quando applicabili, vengono utilizzati per la determinazione dei risultati. I dati del prodotto per quantitativo sono ottenuti su provini preparati tramite getto e/o pestellatura. Ci riserviamo la possibilità in qualsiasi momento di modificare il prodotto senza alcun preavviso. Varianti di prodotto (esempio: granulometria, prodotti adatti e/o con marca cliente) possono presentare dati diversi dalla presente scheda. Condizioni di vendita LB sono applicabili ad ogni vendita originata (download: www.linco-baxo.com/terms/).</p>		<p>The above data are average values based on control of our laboratories on manufacturing specimens over a period of 12 months prior to issue of this data sheet. The data are subject to reasonable variations (reference being form acceptance criteria for Linco Baxo monolithics), shall not be used for specification purposes, does not constitute any contractual guarantee and/or warranty and may differ from data found at job site and are only applicable to materials manufactured at the date of the publication of this data sheet. LB assumes no obligations to update any informations contained herein and this data sheet becomes automatically invalid after 12 month from the release (ref. Dtd). ASTM procedures and Exxon-IP 19.3.3/ Exxon-GP 19.3.3 standards, where applicable, are used for determination of data. The gunning version data are obtained by ramming and/or casting. Products data are subject to change without notice. Variants of products (e.g.: grading, itemized or customer branded product...) may present divergences from this data sheet. LB terms of sale applicable to any originated sale (download: www.linco-baxo.com/terms/).</p>				
<b>LINCO BAXO industrie refrattari s.p.a.</b> a member of <b>linco baxo</b> group of companies Via C. Boncompagni 51/8 - 20139 Milano Tel. +39-02 5520041 Fax +39-02 5694834 E-mail : <a href="mailto:info@linco-baxo.com">info@linco-baxo.com</a> web page : <a href="http://www.linco-baxo.com">www.linco-baxo.com</a>						
						
<small>ISO 9001:2001</small> <b>NEW RELEASE 2018</b>						



# KEROLAN DATA SHEETS

## KEROLAN 780 SR PLUS

linco baxo range of products		range of products	
			
refractories, engineering and auxiliaries tailored to customers needs			
<b>Massa secca da vibrazione</b> <i>Vibrating dry mix</i>		<b>KEROLAN 780 SR PLUS</b> Code no.: PF170065P - Dtd 010111 - Rev. 113 L	
TEMP. DI CLASSIFICAZIONE - CLASSIFICATION TEMPERATURE	In atmosfera non corrosiva e neutra In uncorrosive and neutral atmosphere	1740	°C.
COMPOSIZIONE CHIMICA CHEMICAL COMPOSITION		Al2O3	75 %
		SiO2	2,5 %
		Fe2O3	0,3 %
		SiC	15 %
		ZrO2	4 %
PRESA SETTING	: CHIMICA - CERAMICA : CHEMICAL - CERAMIC	GRANULOMETRIA GRADING	STANDARD mm. STANDARD mm.
		6	Variants
RESISTENZA ALLA COMPRESIONE A FREDDO COLD CRUSHING STRENGTH (1 N/mm <sup>2</sup> = 10,2 Kg./cm <sup>2</sup> )	Precottura Prefiring	a at	650 °C. 1000 °C. 1300 °C. 1500 °C.
			66 N/mm <sup>2</sup> 51 N/mm <sup>2</sup> 88 N/mm <sup>2</sup> 69 N/mm <sup>2</sup>
CONDUCIBILITA' TERMICA THERMAL CONDUCTIVITY (1 W/mk = 0,86 Kcal/m h °C.)		a at	200 °C. 400 °C. 800 °C. 1000 °C. 1200 °C.
			3,20 W/mk 3,07 W/mk 2,73 W/mk 2,64 W/mk 2,70 W/mk 2,75 W/mk
VARIAZIONE DIMENSIONALE LINEAR CHANGE OF DIMENSION	Precottura Prefiring	a at	815 °C. 1500 °C.
			± 0 % ± 0 %
CONFEZIONE PACKING	in sacchi di carta da kg. 25 imballati su pallet plastificati da kg. 1.600. Imballi speciali e/o export a richiesta. in 25 kg. paper bags packed on shrink-wrapped pallets of kg. 1.600. Special and/or export package on request.	DENSITA' DENSITY	a at
			650 °C. 2780 Kg/mc. 2780 Kg/mc.
MATERIALE NECESSARIO REQUIRED MATERIAL (senza scarto/without allowance)			
METODO DI APPLICAZIONE VIBRAZIONE A SECCO	APPLICATION METHOD BY DRY VIBRATION	Prodotto pronto all'uso Delivered ready to use	
CARATTERISTICHE: Pigiata alluminosa secca arricchita da zirconio particolarmente indicata per rivestimenti di sicurezza nella zona taglio scoria nelle siviere acciaio e per aree in condizioni severe.	FEATURES: Dry ramming mix enriched by zirconium tailored for safety lining of slag zone and free board of steel ladles.		
<p>Le caratteristiche tecniche indicate sono valori medi tipici ottenuti dal nostro laboratorio su controlli di produzione nei 12 mesi precedenti all'emissione della scheda tecnica. I dati riportati sono soggetti a ragionevoli variazioni (riferimento form criteri di accettazione per non formati Linco Baxo), non devono essere usati come valori di specifica, non implica garanzia contrattuale e possono differire dai valori riscontrati in cantiere e sono applicabili solo a materiali prodotti alla data di pubblicazione della presente scheda. Non esiste obbligo di aggiornamento automatico dei dati esposti su questa scheda è invalidata automaticamente dopo 12 mesi dalla redazione (rifer. Dtd). La normativa ASTM e lo standard Exxon-IP 19.3.3 / Exxon-GP 19.3.3, quando applicabili, vengono utilizzati per la determinazione dei risultati. I dati dei prodotti per gunitaggio sono ottenuti su provini preparati tramite getto e/o pestellatura. Ci riserviamo la possibilità in qualsiasi momento di modificare il prodotto senza alcun preavviso. Varianti di prodotto (esempio: granulometria, prodotti adattati e/o con marca cliente) possono presentare dati diversi dalla presente scheda. Condizioni di vendita LB sono applicabili ad ogni vendita originata (download: <a href="http://www.linco-baxo.com/terms/">www.linco-baxo.com/terms/</a>).</p>		<p>The above data are average values based on control of our laboratories on manufacturing specimens over a period of 12 months prior to issue of this data sheet. The data are subject to reasonable variations (reference being form acceptance criteria for Linco Baxo monolithics), shall not be used for specification purposes, does not constitute any contractual guarantee and/or warranty and may differ from data found at job site and are only applicable to materials manufactured at the date of the publication of this data sheet. LB assumes no obligations to update any informations contained herein and this data sheet becomes automatically invalid after 12 month from the release (ref. Dtd). ASTM procedures and Exxon-IP 19.3.3/ Exxon-GP 19.3.3 standards, where applicable, are used for determination of data. The gunning version data are obtained by ramming and/or casting. Products data are subject to change without notice. Variants of products (e.g. grading, itemized or customer branded product...) may present divergences from this data sheet. LB terms of sale applicable to any originated sale (download: <a href="http://www.linco-baxo.com/terms/">www.linco-baxo.com/terms/</a>).</p>	
<b>LINCO BAXO industrie refrattari s.p.a.</b> a member of <b>linco baxo</b> group of companies Via C. Boncompagni 51/8 - 20139 Milano Tel. +39-02 5520041 Fax +39-02 5694834 E-mail : <a href="mailto:info@linco-baxo.com">info@linco-baxo.com</a> web page : <a href="http://www.linco-baxo.com">www.linco-baxo.com</a>			
			
		Group 17	

NEW RELEASE 2012



# СПАСИБО ЗА ВАШЕ ВНИМАНИЕ

Это только презентация.  
Мы всегда рады будущему визиту  
на наши предприятия

